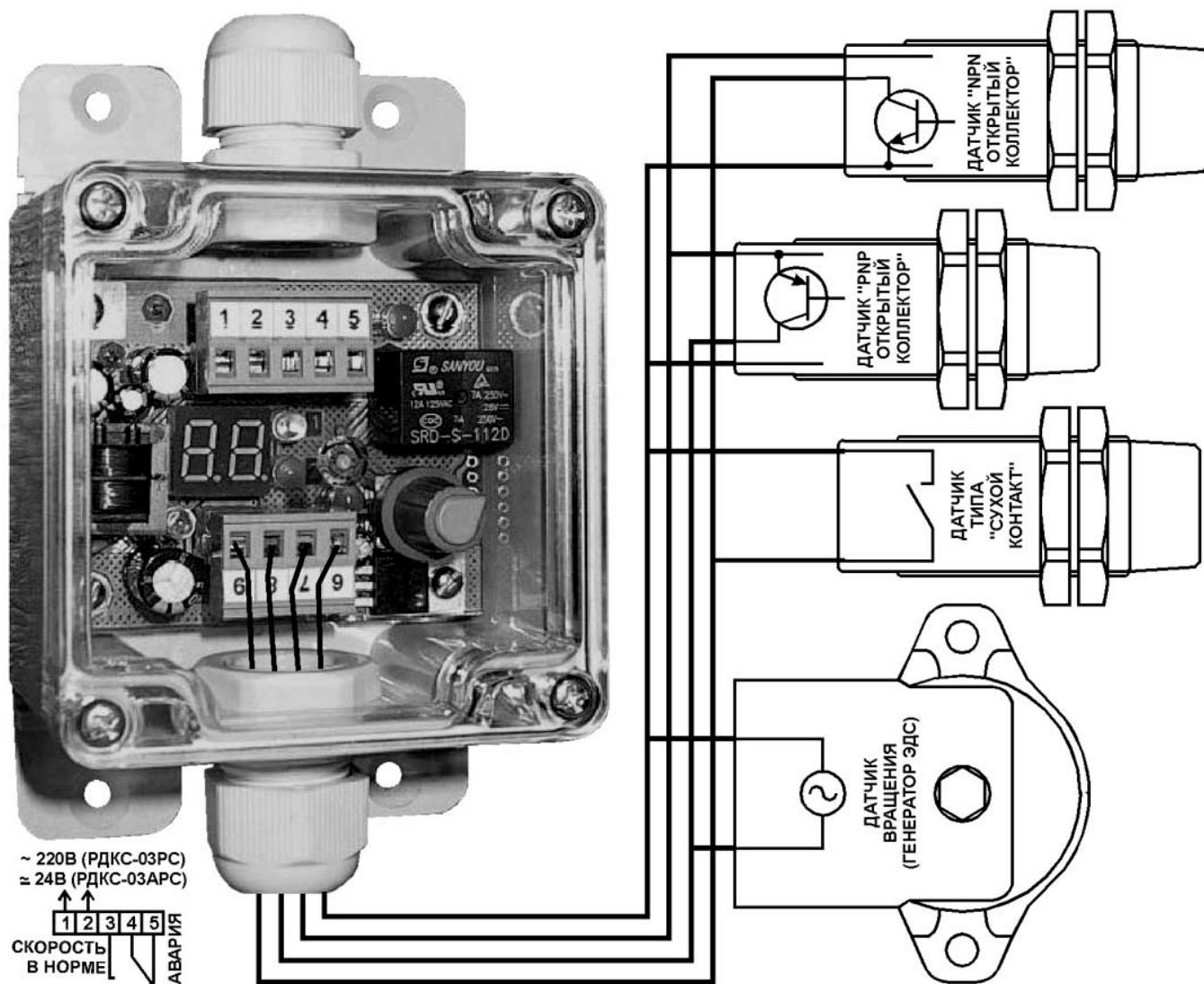


# Реле контроля скорости РДКС-03РС и РДКС-03АРС.

Обеспечивают блокировку ленточных конвейеров и других промышленных установок с ремёнными приводами, валами, роторами, колёсами, крыльчатками, шестернями и т. д. при пороговом изменении их скорости. Применяются совместно с отдельным двухпроводным или трёхпроводным **датчиком любого типа**, который вырабатывает импульсный или синусоидальный сигнал амплитудой от 2 В и частотой, прямо пропорциональной контролируемой скорости. Датчик не входит в комплект поставки. Предназначены для механизмов, движущиеся части которых проходят в зоне действия датчика с интервалом от 0,004 до 100 секунд. Настройка на номинальную скорость производится **в автоматическом режиме**.



Реле контроля скорости **РДКС-03РС** питается от промышленной сети переменного тока (~187...242 В, 49-51 Гц), а **РДКС-03АРС** – от переменного или постоянного напряжения 21-27 В. Устройства могут устанавливаться как в электрощитовых помещениях, так и **внутри взрывоопасной зоны** (категория до ВIIа включительно).

Порог срабатывания по скорости регулируется от 1 до 30 %, на индикаторах прибора в процентах отображается текущее отклонение скорости от номинальной. Выходной сигнал - контакты реле (до 2 А при напряжении до 250 В). Регулируемая задержка срабатывания (1-20 сек.) учитывает время на разгон механизма. Диапазон рабочих температур – от -40 до +40°С.

ООО «Промрадар». Телефон +7 (495) 507-51-24. WhatsApp +7 (985) 924-36-39.

143517 Московская область, Истринский район, станция Холщёвики.

Технические консультации и техподдержка +7 (498) 729-28-76.

E-mail: [promradar@yandex.ru](mailto:promradar@yandex.ru)

<http://www.promradar.ru/>